

LES PRATIQUES RESPONSABLES DANS LES CHR

Les consommateurs sous-estiment l'engagement des patrons d'établissements !

ENTRE RÉALITÉ & PERCEPTION, UNE VRAIE DISSONANCE !



TOP 3 DES SECTEURS QUE LES FRANÇAIS ENVISAGENT COMME ENGAGÉS AUTOUR DU DÉVELOPPEMENT DURABLE



LE PROFIL DES PATRONS DES CHR

84% DES PATRONS D'ÉTABLISSEMENTS EN CHR DÉCLARENT FAIRE DES EFFORTS SUFFISANTS EN MATIÈRE DE DÉVELOPPEMENT DURABLE.

(88%)

Limitier leur consommation en eau et en électricité

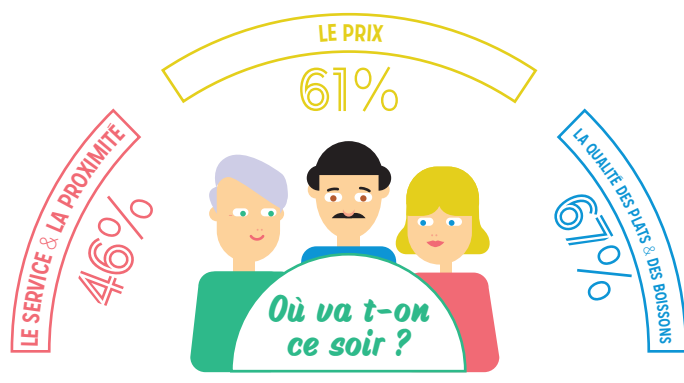
Veiller à la traçabilité des produits qu'ils utilisent **(95%)**

Trier les déchets **(90%)**

Privilégier des fournisseurs locaux **(89%)**

SORTIR ET CONSOMMER DE FAÇON DURABLE, FAUT-IL CHOISIR ?

TOP 3 DES CRITÈRES DES FRANÇAIS QUAND ILS CHOISSENT UN CAFÉ, BAR, BRASSERIE, RESTAURANT



LES CRITÈRES LIÉS AU DÉVELOPPEMENT DURABLE À LA TRAÎNE

LIMITATION DES PAILLES & OBJETS EN PLASTIQUE À USAGE UNIQUE **7%**

TRI DES DÉCHETS **8%**

PRODUITS ISSUS DE L'AGRICULTURE BIOLOGIQUE **11%**

TRACABILITÉ DES PRODUITS **13%**

70% des Français se disent prêts à fréquenter davantage un café, un bar, une brasserie ou un restaurant engagé dans le développement durable

66% seraient même prêts à payer 1 à 3 € en plus pour ce type d'établissement engagé dans ces pratiques vertes

ALORS COMMENT CRÉER LE DIALOGUE ?

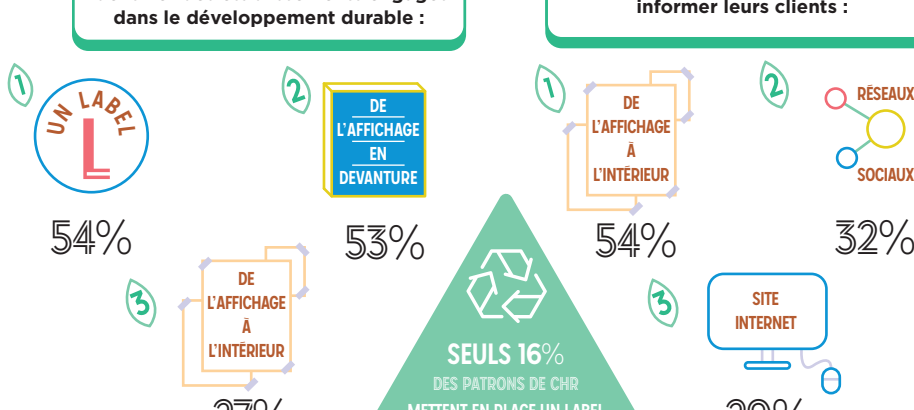
PRÈS D'UN TIERS DES ÉTABLISSEMENTS CHR

NE COMMUNIQUENT PAS SUR LEURS ACTIONS VERTES

44% PENSANT QUE LES CONSOMMATEURS N'Y SONT PAS SENSIBLES

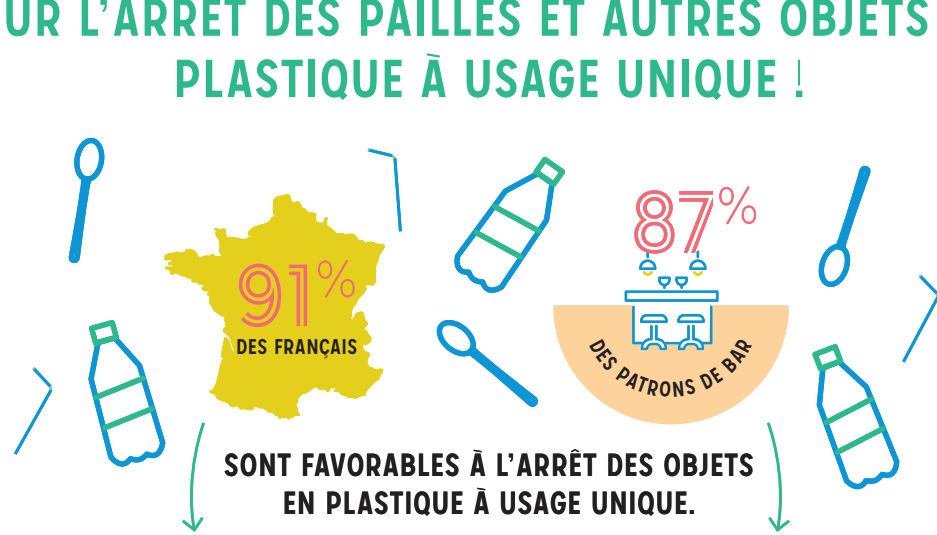
Comment les français voudraient pouvoir identifier des établissements engagés dans le développement durable :

Comment les patrons de CHR engagés dans le DD déclarent informer leurs clients :



MALGRÉ CELA, LES INITIATIVES CONCRÈTES SONT PARTAGÉES ET PORTÉES PAR TOUS :

CONSOMMATEURS & PATRONS D'ÉTABLISSEMENTS À L'UNISSON SUR L'ARRÊT DES PAILLES ET AUTRES OBJETS EN PLASTIQUE À USAGE UNIQUE !



88% DES 18-34 ANS ET 94% DES 50-64 ANS

62% DES ÉTABLISSEMENTS SITUÉS DANS DES AGGLOMÉRATIONS DE PLUS DE 100 000 HABITANTS CONTRE ET 44% DES 50-64 ANS

*Etude réalisée online du 17 au 19 avril 2019 par l'institut IFOP pour CIO auprès d'un échantillon de 1019 personnes, âgées de 18 ans et plus (représentatif de la population française).

*Etude réalisée online du 15 au 18 avril 2019 par l'institut IFOP pour CIO auprès d'un échantillon de 200 cafés, bars, restaurants (échantillon représentatif en termes de types d'établissements et de régions).

CONTACTS PRESSE

Agence Albine & Co / 01 58 18 35 35
Blandine de Roaldès - b.deroaldes@albineco.com
Apolline Natier - apolline@albineco.com